

# LES OUTILS DE COMMUNICATION DE LA CFE-CGC



# SOMMAIRE

Édito .....	3
Le site confédéral .....	4
L'intranet .....	6
Facebook .....	8
Twitter .....	10
Linkedin .....	12
Instagram .....	14
Chaîne YouTube CFE-CGC .....	16
Application - Made in emplois .....	18
Nos publications .....	20
Le Mag .....	22
Notre blog .....	23



# ÉDITO

Informers nos adhérents et militants, diffuser et promouvoir les positions confédérales sur tous les canaux de communication sont indispensables pour consolider nos positions militantes et conforter notre rôle d'organisation incontournable du dialogue social et porteuse de propositions constructives.

Site internet, Intranet, réseaux sociaux, publications, vidéos, blogs, infographie... La CFE-CGC poursuit, sans relâche, la modernisation de ses outils de communication au service de toutes les forces vives de notre organisation. Pédagogique, ce guide vous présente la spécificité de chacun de ces supports.

**Alain Giffard**  
Secrétaire général  
de la CFE-CGC

# LE SITE CONFÉDÉRAL

Le site confédéral est la vitrine des actions menées par la CFE-CGC. Vous y trouverez bien sûr toute l'actualité de la Confédération avec nos communiqués de presse, mais aussi des dossiers thématiques sans oublier nos outils de communication comme Le Mag ou encore nos publications avec le Bulletin Confédéral.



**WWW.CFECGC.ORG**



L'actualité

Le Mag  
(cf. pages 22)



Le bulletin confédéral

La Newsletter,  
Le + syndical

(cf. pages 20 et 21)

Accueil du site de la CFE-CGC Accès Intranet | Espace presse



CONFÉDÉRATION  
FRANÇAISE DE  
L'ENCADREMENT-CGC

Chèque Déjeuner  Chèque Lire  
 Cadhoc  Appli'CE

Rechercher sur le site:   La newsletter de la CFE-CGC :

CFE-CGC
ACTUALITÉ
NOS ACTIONS
LES DOSSIERS
PUBLICATIONS
VIDÉOS
ESPACES
SERVICES
NOUS CONTACTER

---

## ACTUALITÉ CFE-CGC



28/11/2016  
**Elections TPE : la CFE-CGC plus que jamais mobilisée !**  
Reportées suite à une action en justice de la CGT contre un syndicat corse, les élections professionnelles dans... [Lire la suite](#)



25/11/2016  
**Le sexisme en entreprise : un vrai problème !**  
La CFE-CGC, très impliquée dans la lutte contre le sexisme et les stéréotypes, a participé à la rédaction du... [Lire la suite](#)



23/11/2016  
**La CFE-CGC demande le lancement d'une mission pour assurer l'avenir de la filière nucléaire**  
A l'heure où l'accord de Paris sur le climat engagé fin 2015 à Paris entre en vigueur, la CFE-CGC réaffirme... [Lire la suite](#)



21/11/2016  
**La CFE-CGC : le syndicat qui monte**  
La CFE-CGC, le syndicat qui monte, qui monte ! pic.twitter.com/04aZ89rx2p — CFE-CGC (@CFECCGC) 21 novembre 2016... [Lire la suite](#)

## Le Mag



Impôts: le prélèvement à la source c'est NON (M... [▶](#)

twitter updates 

 CFE-CGC @CFECCGC  
Le sexisme en entreprise est une réalité. La CFE-CGC a participé à la réalisation d'un kit contre le sexisme.  
[cfecgc.org/actualite/tout...](http://cfecgc.org/actualite/tout...)

25 Nov

 CFE-CGC réseau confédéral  
J'aime déjà 4 K mentions J'aime

REJOIGNEZ LA CFE-CGC



LE + SANTÉ

**Le + santé, la mutuelle** 

RETROUVEZ LA CFE-CGC SUR






**Les dossiers  
thématiques**

**Les vidéos**





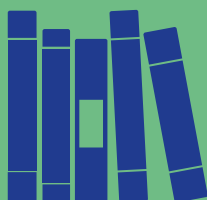
**La CFE-CGC**

# L'INTRANET



Notre nouvel intranet est disponible à l'adresse suivante : [intranet.cfecgc.org](http://intranet.cfecgc.org). Entrez votre identifiant et votre mot de passe. Vous ne les avez pas encore ? Rendez-vous sur Monprofil <http://monprofil.cfecgc.org/inscription>. L'intranet est une base documentaire où vous retrouverez toutes les ressources, contributions de la CFE-CGC, ainsi qu'une boîte à outils avec des tracts, des affiches ou encore des CERFA. Enfin, une plateforme de formation en ligne est à votre disposition : MaFormationSyndicale ainsi que les inscriptions aux stages du CFS.

## INTRANET.CFECGC.ORG



**Guides thématiques ,  
lettres d'informations,  
fiches explicatives**

**Boîte à outils : charte graphique,  
banque de tracts, affiches,  
professions de foi...**



**CFE-CGC**

RECHERCHE

BONJOUR  
Déconnexion

MAISON DE LA CFE-CGC | NOS RESSOURCES | NOS FORMATIONS | RÈGLEMENTS/STATUTS | PROCÉDURES CONFÉDÉRALES

**BIENVENUE SUR L'INTRANET DE LA CFE-CGC**

ÉPARGNE, PRÉVOYANCE, RETRAITE,  
des solutions adaptées à tous les besoins.  
**MUTEX**  
L'ÉCONOMISSEUR LAÏQUE

**ACTUALITÉS À LA UNE**

03 | 10 | 2016  
IPC N° 6

30 | 09 | 2016  
LE BULLETIN CONFÉDÉRAL N° 12

27 | 09 | 2016  
LE MAG SPECIAL "LOI TRAVAIL..."

**BOÎTE À OUTILS**

**BOUTIQUE EN LIGNE**

**RUBRIQUES CFE-CGC**

PUBLICATIONS | NOS RESSOURCES | ARCHIVES

NOS FORMATIONS | ANNUAIRE & RÉSEAUX | BLOGS & SITES

**PARTENAIRES**

MACIF | MUTEX | Up | INPC | Humanis

PLAN DU SITE | SITE CFE-CGC | SITE HANDI | CONTACT | INSCRIPTION | MOT DE PASSE PERDU



**Calendrier des formations  
du Centre de formation syndical  
ouvertes à tous les adhérents**

**Confédération : procédures  
confédérales, règlements et  
statuts, contacts CFE-CGC**



# RÉSEAUX SOCIAUX

## Facebook

Notre page Facebook est le lieu de la discussion et des échanges.

Retrouvez-y nos informations, découvrez nos événements, réagissez, commentez !



**[WWW.FACEBOOK.COM/CONFEDERATIONCFECCG](http://WWW.FACEBOOK.COM/CONFEDERATIONCFECCG)**



**Lola Rocher CFE-CGC :**  
**@lola.rocher**

**Handi CFE-CGC :**  
**@HandiCFECCG**







Ensemble pour la  
Qualité de vie au travail :  
@CFEFGCQVT

Burn-out fiscal :  
@FiscaliteCFEFGC



## RÉSEAUX SOCIAUX (SUITE)

### Twitter

Vous trouverez sur notre fil Twitter toute l'actualité de la Confédération : nos communiqués de presse bien sûr, mais également des liens vers nos positions, des contenus relatifs au travail des cadres et à l'encadrement, une sélection d'articles sélectionnés pour vous, des « live Tweets » (conférences de presse, débats, réunions), des retransmissions en direct via Periscope.



**[HTTPS://TWITTER.COM/CFECGC](https://twitter.com/cfecgc)**



**Actualité et  
les communiqués  
de presse**

**Positions  
CFE-CGC**



**PAS BESOIN D'ÊTRE UN GRAND GROUPE POUR FAIRE DE GRANDES CHOSES**

**ÉLECTIONS TPE 2016** 30 DÉCEMBRE AU 13 JANVIER

**CFE CGC** *Les salariés des très petites entreprises ont droit à de grandes élections*

13 k Abonnés 1 648 Messages 242 k Photos 2 312 Vidéos 9 Livres 1

**Tweets** Tweets & réponses Médias

**CFE-CGC** @CFE-CGC · 30 nov  
Le système en entreprise est une réalité. La CFE-CGC a participé à la réalisation d'un lit contre le système. [#CFE\\_CGC\\_organisations...](#)

**CFE-CGC** a retweeté  
**CFE-CGC AIRBUS** @ChapuisAirbus · 29 nov  
Airbus, les syndicats craignent la suppression de 1 257 postes [voir le post à 20855101](#) [#economie](#) via [@LePoint](#)

**CFE-CGC** a retweeté  
**CFE-CGC** @CFE-CGC · 29 nov  
Airbus : les syndicats craignent la suppression de 1 257 postes  
Plus de 1 250 postes en France et en Allemagne, sur un total de 10 500 emplois, devraient être supprimés ou transférés, expliquent les syndicats.  
[Report.fr](#)

**CFE-CGC** @CFE-CGC · 29 nov  
Déficit d'information chez SFR: la justice donne raison au CCE  
[@CFE-CGC](#)

**Nouveau sur Twitter ?**  
Inscrivez-vous maintenant pour découvrir les fonctionnalités personnalisées !

**Vous aimerez peut-être aussi**

**Carole Couvent** @carolcouvent

**CFDT** @CFDT

**Syndicat CFTC** @syndicatCFTC

**Force Ouvrière** @force\_ouvriere

**UNSA** @UNSA\_officiel

**Tendances - Monde**

**#HEREMonday**  
15% de réduction sur Saverol-Bien.com  
64 Sponsorisés par Saverol-Bien.com

**#WCVEN**  
623 à Twitter

**#recomHBO**  
523 Tweets

**10.1.16**  
16.2 à Twitter

**#SofTalkArabic**  
132 à Twitter

**ASGA**  
118 à Twitter

**#MaterCherM** @MaterCherM  
27 à Twitter

**Berences**  
12 à Twitter

**Chivas**  
120 à Twitter

**QAN/NOUVEAU**  
9 263 Tweets



Périscope (direct)

Live Tweets



## RÉSEAUX SOCIAUX (SUITE)

### LinkedIn

Le réseau des professionnels !

LinkedIn organise votre réseau pour vous permettre de rencontrer et de vous connecter avec des professionnels.

La page CFE-CGC vous permet de suivre nos actualités.

LinkedIn c'est aussi le lieu pour créer des groupes de discussion CFE-CGC autour de diverses thématiques.



**[WWW.LINKEDIN.COM/COMPANY/CFE-CGC](http://WWW.LINKEDIN.COM/COMPANY/CFE-CGC)**



CV

Réseau



LinkedIn

À quoi sert LinkedIn ? S'inscrire S'identifier

**CFE-CGC**  
Associations et organisations sociales et syndicales  
51-200 employés

225 abonnés Suivre

Accueil

**1<sup>ER</sup> SYNDICAT DES CADRES ET DE L'ENCADREMENT**

Fort de 160 000 adhérents, 230 syndicats et plus de 10 000 sections syndicales (2015), la CFE-CGC est dotée d'une spécificité unique, depuis 1944, en tant que syndicat représentatif veillant aux intérêts d'une catégorie professionnelle définie : l'encadrement.

La responsabilité, l'initiative et l'engagement, qui fondent les actions et démarches professionnelles des cadres, sont précisément les valeurs cardinales que la Confédération a vocation à défendre.

La Confédération a pour objectif premier la réconciliation du salarié et de l'entreprise par l'intégration de principes éthiques fondamentaux (sociaux et environnementaux) dans leur gestion. Un partage équitable des acquis des 35 heures, un droit à la formation tout au long de la vie professionnelle, une gestion assouplie et des conditions garanties de retraite, telles sont, parmi d'autres, les exigences qu'elle promeut dans un monde du travail en pleine mutation.

Au delà de l'entreprise, la CFE-CGC dispose de missions de représentation dans toutes les instances paritaires. Cela en fait l'acteur incontournable d'une médiation permanente entre intérêts catégoriels et intérêts généraux.

**Spécialisations**  
syndicat, cadres, encadrement

**Site web**  
<http://www.cfecgc.org>

**Secteur**  
Associations et organisations sociales et syndicales

**Type**  
À but non lucratif

**Siège social**  
59 rue du Rocher Paris, 75008 France

**Taille de l'entreprise**  
51-200 employés

**Nouvelles récentes**

CFE-CGC Votre impôt sur le revenu sera bientôt prélevé sur votre salaire : Pour la CFE-CGC, c'est NON

**Fiscabilité : le prélevement à la source c'est pour bientôt (MAG octobre 2016)**  
youtube.com - Pour le gouvernement, c'est tranché - le prélevement à la source de l'impôt doit être mis en oeuvre au 1er janvier 2018. Alors qu'est-ce ça va changer pour les salariés et pour les entreprises ? Et qu'en pensent les partenaires.

J'aime (7) · Commenter · Partager · Il y a 16 jours

Élections TPE CFE CGC REUNION, Catherine Buhot +5

Ajouter un commentaire...

CFE-CGC Déconnectons !

**Employés de CFE-CGC**

Pierre Manguin du Vandout  
Président du Syndicat National des Cadres N...

Découvrez comment vous êtes connecté(e)

**Autres pages consultées**

Cfdt: CFTC Le Va à Défendre  
Cfdt: LABES EDF  
SNEP

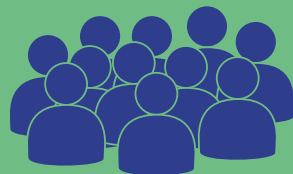
Find your next opportunity

Update your profile



Actualité

Groupes de discussions



## RÉSEAUX SOCIAUX (SUITE)

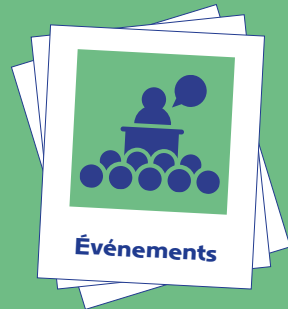
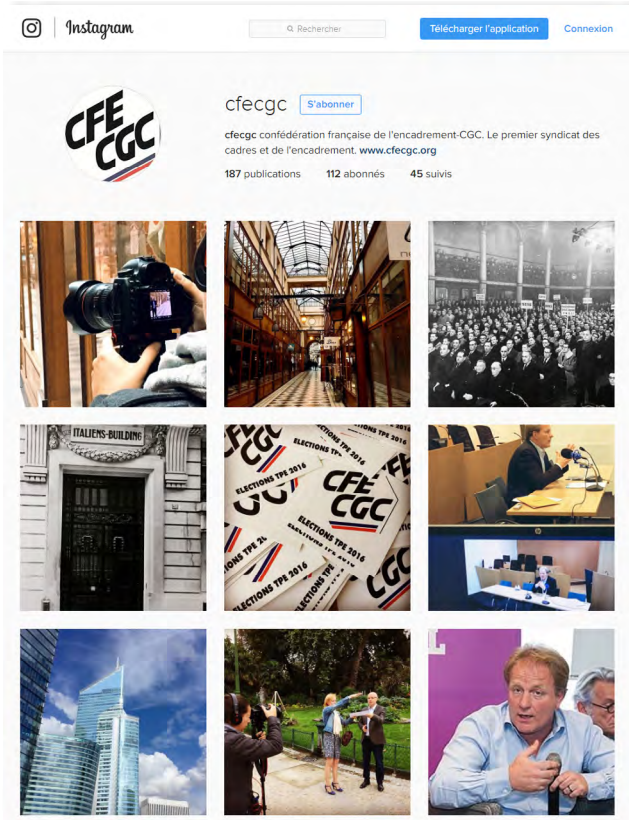
### Instagram

Le compte Instagram de la CFE-CGC vous propose des photos d'événements CFE-CGC, des visuels de campagne, à vous de les commenter et de les partager !



**[WWW.INSTAGRAM.COM/CFECGC](https://www.instagram.com/cfecgc)**





## RÉSEAUX SOCIAUX (SUITE)

### Chaîne YouTube CFE-CGC

Sur notre chaîne, vous trouverez bien entendu, le MAG de la CFE-CGC mais aussi nos vidéos « Expression directe » ainsi que nos capsules d'actualité.



**[WWW.YOUTUBE.COM/USER/CHAINECFECGC](http://WWW.YOUTUBE.COM/USER/CHAINECFECGC)**

Le Mag



Témoignages




LA CHAINE

LA CFE-CGC

**CFE-CGC**

Accueil Vidéos Playlists Chaînes Discussion À propos

---



Patrice KAC Rédacteur en chef

0:11 / 6:06

**Impôts: le prélèvement à la source c'est NON (MAG octobre 2016)**

2 141 vues · il y a 3 semaines

Pour le gouvernement, c'est tranché : le prélèvement à la source de l'impôt doit être mis en œuvre au 1er janvier 2018. Alors qu'est-ce ça va changer pour les salariés et pour les entreprises ? Et qu'en pensent les partenaires sociaux ? On vous explique tout dans ce magazine

---

**Vidéos en ligne**



**Salariés des Très petites entreprises (TPE) : Votez**

108 vues · il y a 1 semaine



**Elections TPE 2016 : Votez CFE-CGC !**

129 vues · il y a 3 semaines



**Impôts: le prélèvement à la source c'est NON (MAG octobre...**

2 141 vues · il y a 3 semaines



**Conférence de presse de rentrée sociale de François Hommeri...**

288 vues · il y a 4 semaines



**AGIRC-ARRCO : à votre service !**

83 vues · il y a 4 semaines

## Actualité



## Expressions directes

## APPLICATION

# Made in Emplois

Cette application existe depuis avril 2014 et présente une adaptation du guide Made in Emplois, écrit par Charles Huet.

Elle est développée, enrichie et gérée via un partenariat entre la CFE-CGC et Charles Huet.

Avec cette application, nous accédons en temps réel aux informations sur les différents produits et marques se trouvant en France ; l'objectif est de nous permettre de passer de consommateur à consom'acteur.

Nous en sommes à la version 3 de l'application MIE, qui a été enrichie ces derniers mois de nouvelles fonctionnalités comme la « Calcuette – Empreinte emplois en France », qui indique le nombre d'emplois directs impactés par nos achats, ou bien la « Géolocalisation ».

Gratuite,  
disponible sur :



**COMBIEN DE FAMILLES  
VIVENT DE MON ACHAT ?**

DÉFENDEZ VOS EMPLOIS AVEC L'APPLICATION

## Made in Emplois

Parmi vos marques quotidiennes,  
lesquelles créent des emplois en France ?

Avec l'application Made in Emplois  
devenez consommateur\*

Gratuite, l'application  
Made in Emplois  
est développée par  
Neoxia, en partenariat  
avec la CFE-CGC

nouvelles fonctionnalités :  
**la calculatrice**  
**empreinte emplois**  
&  
**la géolocalisation**



[www.made-in-emplois.fr](http://www.made-in-emplois.fr)

\* OU COMMENT CONSOMMER CONTRE LE CHÔMAGE



TÉLÉCHARGEZ GRATUITEMENT SUR :



**QUEL EST MON IMPACT  
SUR LE NOMBRE D'EMPLOIS  
EN FRANCE ?**


## NOS PUBLICATIONS

### Le bulletin confédéral

Informier et donner du sens quant à une actualité sociale, économique et législative toujours plus riche et complexe : tels sont les objectifs du Bulletin confédéral, la lettre d'information bimensuelle lancée en janvier 2016 par la CFE-CGC au service des forces vives de l'organisation : adhérents, militants, fédérations et unions territoriales.

Adressée en ligne et imprimable pour celles et ceux qui le souhaitent, Le Bulletin confédéral, c'est, en complément du site vitrine confédéral ([www.cfecgc.org](http://www.cfecgc.org)) et de la Newsletter hebdomadaire Le + Syndical, une nouvelle source d'information resserrée autour des thématiques essentielles d'aujourd'hui et de demain.

Le Bulletin confédéral, c'est :

- Un décryptage de l'actualité grâce à des articles, interviews, portraits...
  - Un contenu alliant information syndicale, agenda social et tendances de fond impactant les entreprises, les salariés et l'organisation du travail.
  - Une maquette aérée et une charte graphique modernisée.
  - Des numéros spéciaux en fonction des temps forts de l'actualité (ex : négociation assurance chômage, Congrès de la CFE-CGC, élections TPE...).
- 

## La Newsletter

Lettre d'information électronique hebdomadaire adressée aux adhérents, militants, structures et unions territoriales de la CFE-CGC, Le + Syndical :

- Traite de l'actualité institutionnelle : projets de lois, négociations entre partenaires sociaux, dialogue social dans les entreprises, prises de positions confédérales, vidéos...
- Valorise et relaie les actions des structures : résultats d'entreprise, organisation de salons, colloques, conférences de presse, vie des fédérations et des unions territoriales, publications et ressources...



## LE MAG

Le Mag, c'est le magazine vidéo de la CFE-CGC. 10 numéros par an et 10 thématiques. D'une durée de 5-6 min, il traite de fiscalité, de l'emploi des cadres, du pouvoir d'achat, d'égalité professionnelle, du numérique, des grands dossiers de l'actualité sociale.

Le MAG, c'est un média moderne, facile à diffuser lors de vos réunions, événements, ou sur vos stands lors d'un salon.



## NOTRE BLOG

# Réseau handicap

Pourquoi cet engagement sur le handicap ?

Pour faire évoluer les mentalités et le regard porté sur les personnes handicapées en changeant les mots, en considérant la personne sans la réduire à son handicap.

C'est aussi former nos délégués syndicaux à la négociation et à la mise en œuvre d'accords handicap ambitieux.

<http://handiblog.cfecgc.org>

The screenshot shows the homepage of the 'Le blog du réseau handicap CFE-CGC'. The header features the CFE-CGC logo, the blog title, and a 'HANDI' icon with various accessibility symbols. A navigation bar includes links for 'ACCUEIL', 'QUI SOMMES-NOUS ?', 'NOS COORDONNÉES', 'NOS PUBLICATIONS', 'FICHES PRATIQUES', and 'ESPACE PRIVÉ'. The main content area displays an article titled 'La CFE-CGC et l'Agefiph s'engagent !' dated 'jeudi 3 novembre 2016'. The article's main heading is 'Une nouvelle convention d'action pour changer le regard sur le handicap psychique'. The text describes a 12-year joint effort between CFE-CGC and Agefiph to create a dynamic network for mental disability, focusing on training and a comprehensive guide. A list of key actions includes creating a 'gratting card', video diffusion, practical file realization, guide enrichment, regional colloquies, and network member training. A search bar and a 'Catégories' sidebar are also visible.

**Actualité**  
**La CFE-CGC et l'Agefiph s'engagent !**  
 jeudi 3 novembre 2016

**Une nouvelle convention d'action pour changer le regard sur le handicap psychique**

La CFE-CGC et l'Agefiph ont engagé un travail en commun depuis plus de 12 ans qui s'est traduit par la création d'un réseau handicap dynamique dans les territoires et dans les fédérations, le développement de plusieurs campagnes de sensibilisation sur le handicap au travail, la montée en compétences des militants avec le déploiement de formations et la réalisation d'un guide complet sur le handicap.

Pour cette nouvelle convention, la première sur une durée de trois années, l'action de la CFE-CGC se concentrera sur le handicap psychique, le handicap le plus complexe et le moins souvent traité dans le milieu professionnel.

Ce sujet prioritaire sera traité sur plusieurs axes :

- création d'une **carte à gratter** sur le handicap psychique et d'une affiche
- diffusion de **vidéos**
- réalisation d'une **fiche pratique**
- enrichissement du **guide handicap**
- organisation de **colloques** en région
- **formation des membres du réseau handicap**

Et lors de la signature de cette nouvelle convention !

**Catégories**

- » Actualité
- » Fiches techniques
- » Formation
- » Le réseau handicap CFE-CGC
- » Questions / Réponses
- » Supports de communication

**Mots-clés**

accessibilité affiche agefiph agr aidants aidants familiaux cadre cfe cgcc colloque communication compétences droit débat emploi encadrement enfant entreprise formation formation professionnelle GroupPIH handicap handicap psychique interfédéral handicap maintien dans l'emploi management militant militants négociation obligation d'emploi personnes handicapées reconnaissance du handicap retraite référent référents région régions

Militants - Adhérents

— entre —

**VOUS**

— et —

**NOUS**

*un lien*

**indissociable**



[partenariat@macif.fr](mailto:partenariat@macif.fr)



Essentiel pour moi

MACIF : MUTUELLE ASSURANCE DES COMMERÇANTS ET INDUSTRIELS DE FRANCE ET DES CADRES ET SALARIÉS DE L'INDUSTRIE ET DU COMMERCE. Société d'assurance mutuelle à cotisations variables. Entreprise régie par le Code des assurances. Siège social : 2 et 4 rue de Pied de Fond 79000 Niort. Inscrite au registre des démarcheurs bancaires et financiers sous le n°2103371860HQ. Intermédiaire en opérations de banque pour le compte exclusif de Socram Banque.