

Les salariés à temps partiel dans les entreprises de la branche du commerce de détail et de gros à prédominance alimentaire



Données clés



91% des salariés concernés de la branche sont satisfaits de travailler à temps partiel (+9 points par rapport à 2013)

Source : Enquête BVA pour Horizons Prospective et Métiers du Commerce, 2024



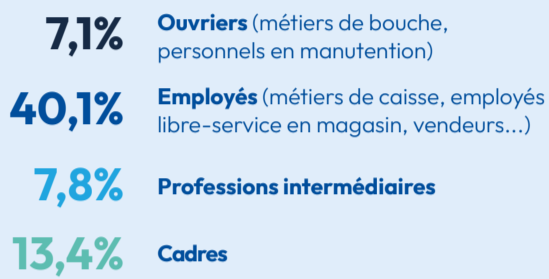
Le panorama du temps partiel au sein de la branche

30,7%

des salariés sont à temps partiel dans la branche (-4,9 points en 10 ans)

Source : Insee, base tous salariés 2021

Taux de temps partiel par catégorie socio-professionnelle

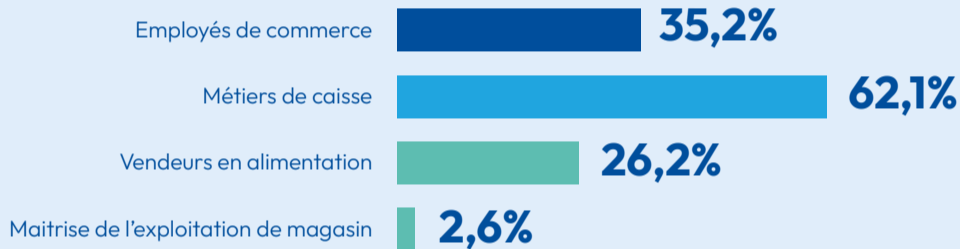


Les salariés à temps partiel sont majoritairement des femmes



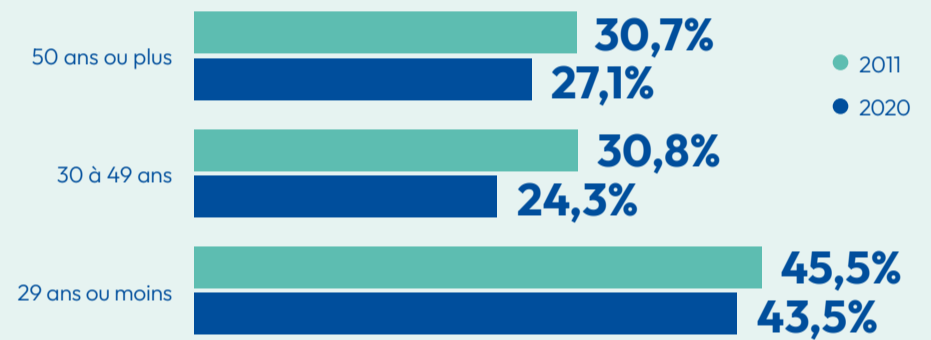
Les deux métiers concentrant le plus d'effectifs sont aussi ceux présentant le plus haut niveau de temps partiel

Taux de temps partiel par métier



Source : DARES - Portrait statistique de la branche, 2020

Évolution de la part de temps partiel dans la branche par âge



Source : DARES - Portrait statistique de la branche, 2020

i L'activité d'encaissement est particulièrement sensible à l'afflux de clients. Le temps partiel apparaît comme une nécessité pour les entreprises afin de gérer la charge additionnelle pendant les heures et journées d'affluence.

i Le taux important de temps partiel pour les 29 ans et moins s'explique par le fait qu'une partie conséquente de jeunes choisit de travailler dans la branche en parallèle de leurs études. On estime à 60 000 le nombre d'étudiants employés dans les entreprises de la branche.



La perception des salariés à temps partiel

Source : Enquête BVA pour Horizons Prospective et Métiers du Commerce, 2024

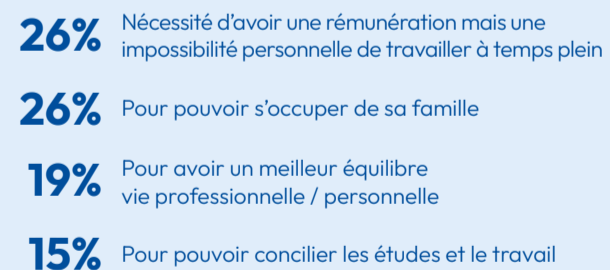
Situation professionnelle principale des répondants au moment de l'embauche à temps partiel dans leur entreprise actuelle



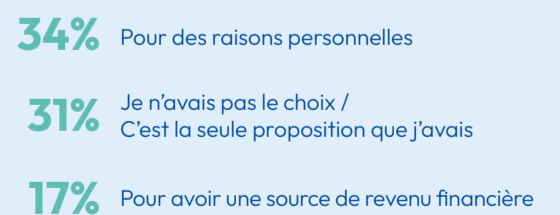
i Au moment où ils ont été embauchés à temps partiel dans leur entreprise actuelle, une majorité de salariés interrogés était déjà en emploi.

Parmi les principales raisons du temps partiel « recherché » et « consenti »

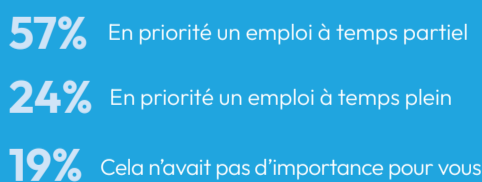
Temps partiel « recherché » (57% des répondants)



Temps partiel « consenti » (24% des répondants)



Type de contrat recherché par les répondants



Type de contrat obtenu par les répondants



« Comment voyez-vous l'avenir ? »

